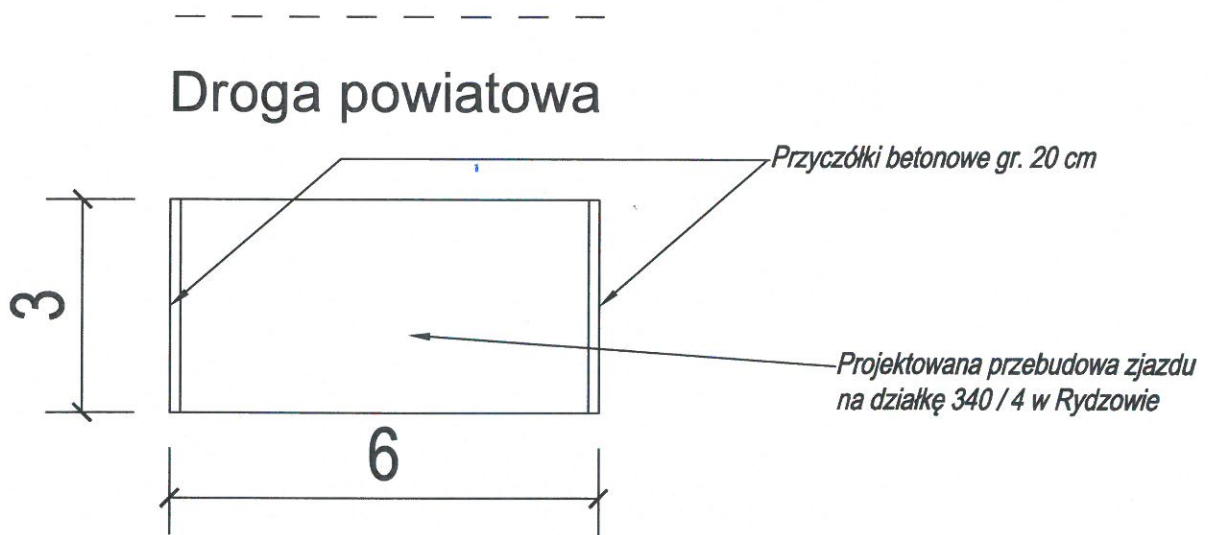
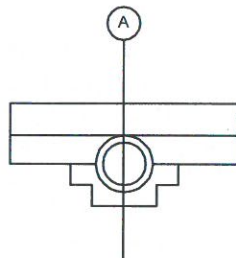


Szczegół zjazdu z drogi powiatowej



Typowy przekrój przez zjazd do działki



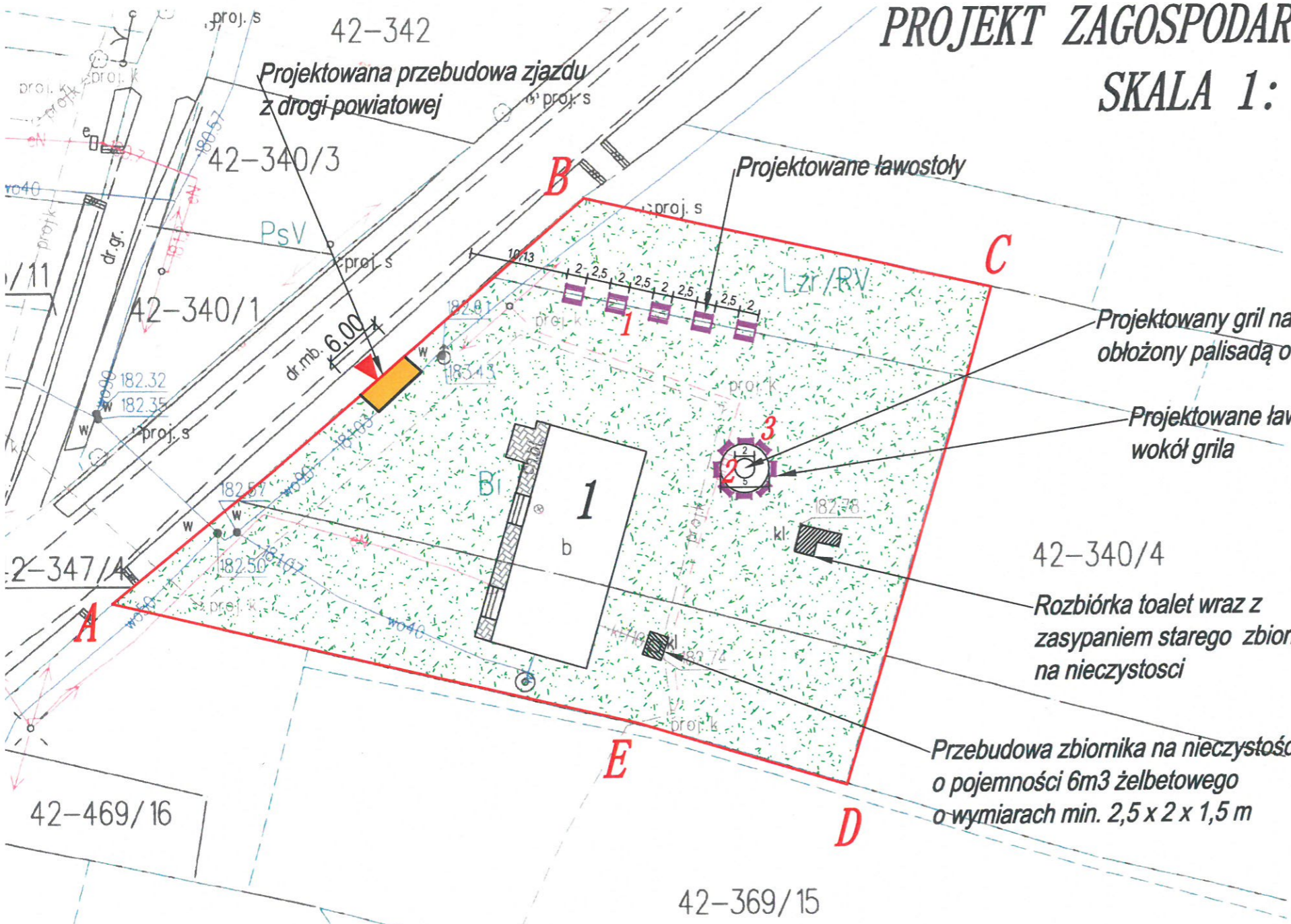
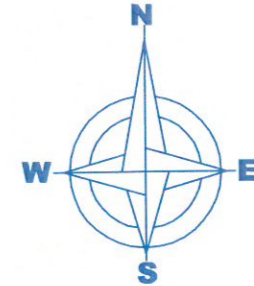
A	Podbudowa z kruszywa stabilizowanego mechanicznie gr. 45 cm
	Wypełnienie wokół rury kruszywem łamanym stab. mech. gr. 40 cm
	RURA PE-HD SN8 Ø 500
	Ława fundamentowa z pospółki gr. 20 cm
	Grunt rodzimy

Inwestycja: Zagospodarowanie terenu zielonego wokół obiektu wielofunkcyjnego Domu Ludowego w Rydzowie – budowa skweru rekreacyjnego		Biuro Projektowe: Biuro Obsługi Inwestycji mgr inż. Dawid Pas 39-100 Ropczyce ul. Iwaszkiewicza 2/30		
Adres inwestycji: Rydzów, dz. nr 329/3, 340/4, 326/8		Stadium: Projekt budowlany		
Inwestor: GMINA MIELEC GŁOWACKIEGO 5, 39-300 MIELEC				
Nazwa rysunku: Szczegół zjazdu z drogi powiatowej				Nr rys. 2
Projektował:	mgr inż. Dawid Pas	Nr uprawnień	Podpis	Skala: 1:100
Opracował:	mgr inż. Dawid Pas			Data: Luty 2019

PROJEKT ZAGOSPODAROWANIA TERENU

SKALA 1: 500

ORIENTACJA INWESTYCJI



LEGENDA:

- A-....-E GRANICA OPRACOWANIA
- ▼ Istniejący wjazd na działkę
- ▨ Trawnik istniejący
- Istniejące utwardzenie terenu – chodnik
- 1** Istniejący budynek Domu Ludowego w Rydzowie

Nr	Nazwa urządzenia	Opis
1	Ławostół - 5 szt	
2	Gril na trójnogu obłożony palisadą - 1 szt.	

Inwestycja: Zagospodarowanie terenu zielonego wokół obiektu wielofunkcyjnego Domu Ludowego w Rydzowie – budowa skweru rekreacyjnego		Biuro Projektowe: Biuro Obsługi Inwestycji mgr inż. Dawid Pas 39-100 Ropczyce ul. Iwaszkiewicza 2/30	
Adres inwestycji: Rydzów, dz. nr 329/3, 340/4, 326/8		Stadium: Projekt budowlany	
Inwestor: GMINA MIELEC GŁOWACKIEGO 5, 39-300 MIELEC			
Nazwa rysunku: PROJEKT ZAGOSPODAROWANIA TERENU			Nr rys. 1